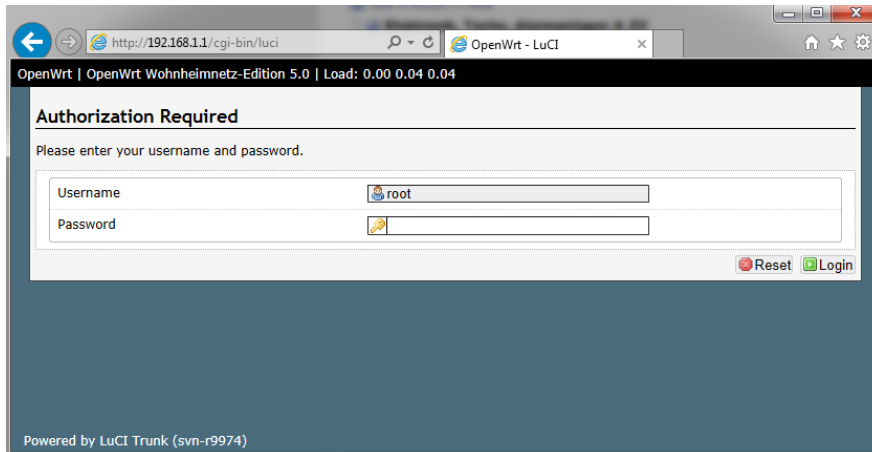


1. In den Router einloggen

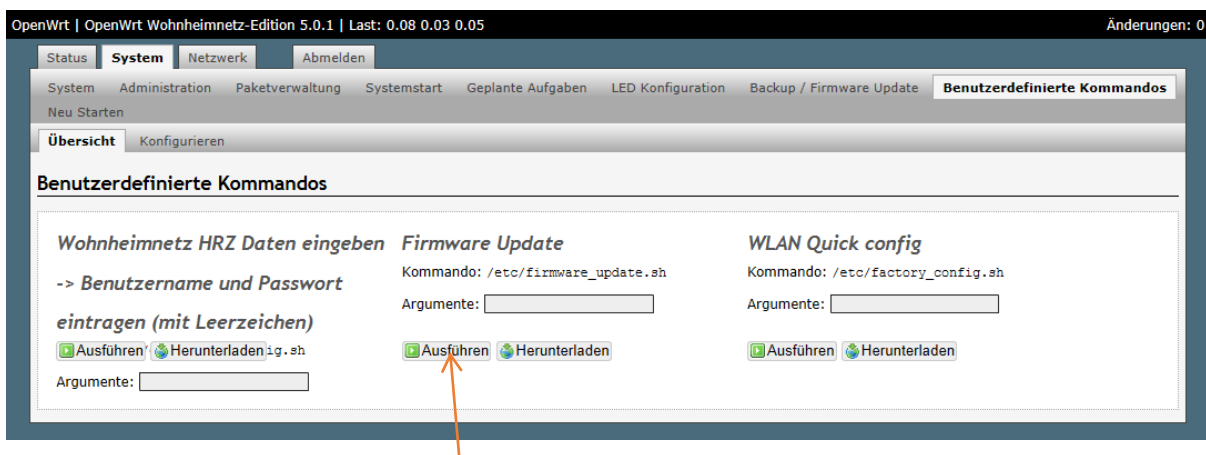
Die Weboberfläche lässt sich von jedem über LAN oder WLAN verbundenem Gerät (außer über das Gast-WLAN!) in jedem Browser aufrufen über die Eingabe von <http://192.168.1.1> in der Adresszeile. Es erscheint folgendes:



Der Benutzername ist immer root, das Passwort steht auf Aufkleber auf der Unterseite (solange es nicht geändert wurde). Dann auf „Login“ oder „Anmelden“ klicken.

2. Update der Router-Software

System -> Benutzerdefinierte Kommandos -> „Firmware Update“ -> „Ausführen“ klicken. Es wird danach weiter unten ein Status angezeigt, und die Software wird automatisch aus dem Internet heruntergeladen. Der Router braucht dann etwa 5-10 Minuten um das Update auszuführen. Während des Updates darf der Router nicht ausgeschaltet werden!!! Eure Einstellungen und Passwörter bleiben natürlich erhalten. Das Update ist beendet, wenn die „Heartbeat“-LED wieder rhythmisch wie ein Herzschlag blinkt.



3. Kontrolle

Geh nach dem Update nochmals auf <http://192.168.1.1> und kontrolliere die Versionsnummer, die in der obersten Zeile steht. Hier sollte nun **Wohnheimnetz-Edition 6.1** zu lesen sein. Dann ist alles gut gelaufen!

Falls nun erst 5.1 zu lesen ist wiederhole bitte das Update, wahrscheinlich hattest du vorher eine ältere Version 5.0.X, die sich nicht direkt auf die neueste Version updaten lässt, sondern erst auf 5.1 und dann erst auf 6.1